

# La Fondation médicale Reine Elisabeth (1927-1930), chef-d'œuvre de l'Art Déco

Marie Ressler



# Hôpital Brugmann, Victor Horta, 1906-1923



© KIK-IRPA, Brussels (Belgium), cliché X094289 , H. Pigeolet



© KIK-IRPA, Brussels (Belgium), cliché X094282 , H. Pigeolet



Vue aérienne reproduite dans Burniat et Lemaire, "Brugmann, l'hôpital-jardin de Victor Horta", Région de Bruxelles-Capitale, 2011



© KIK-IRPA, Brussels (Belgium), cliché X094285 , H. Pigeolet

Triple objectif:

- Traitement des malades
- Enseignement de la médecine
- Recherche scientifique



© KIK-IRPA, Brussels (Belgium), cliché X094288 , H. Pigeolet



© KIK-IRPA, Brussels (Belgium), cliché X094280 , H. Pigeolet

Création de la Fondation Reine Elisabeth en 1926

Pour favoriser :

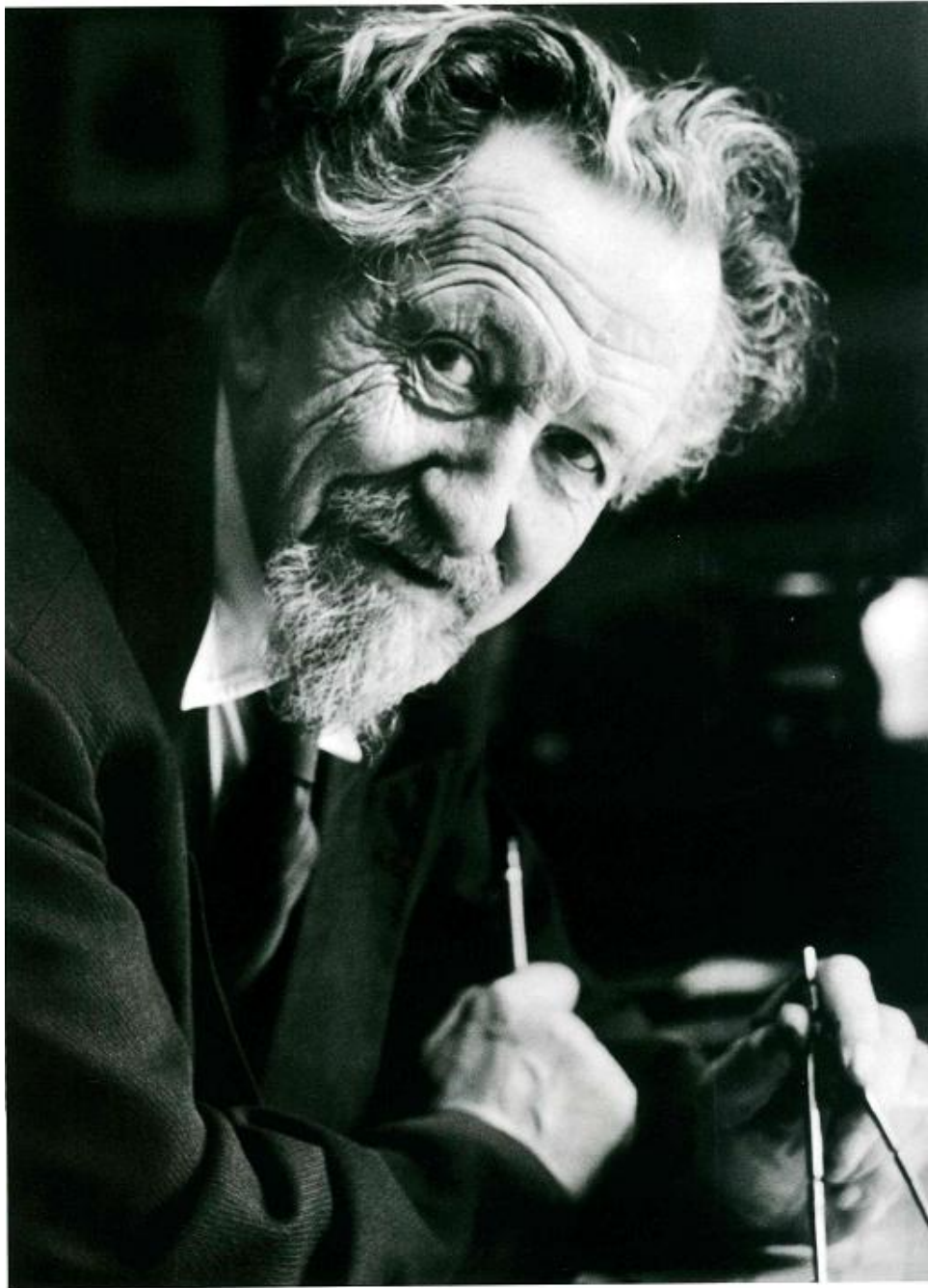
- La recherche en laboratoire
- Les contacts entre chercheurs et cliniciens



Dr Pierre Nolf (1873-1953)



La « Reine-infirmière », durant la Première Guerre mondiale.



Henry Lacoste (1885-1968)

# Eglise Saint-Aybert et la maison communale de Bléharies, Henry Lacoste, 1926



© KIK-IRPA, Brussels (Belgium), cliché X036370 , H. Pigeolet



© KIK-IRPA, Brussels (Belgium), cliché X036344 , H. Pigeolet





© KIK-IRPA, Brussels (Belgium), cliché X036341 , H. Pigeolet



© KIK-IRPA, Brussels (Belgium), cliché X036355 , H. Pigeolet



Eglise Saint-Aybert, chaire de vérité

© KIK-IRPA, Brussels (Belgium), cliché X036366 , H. Pigeolet



Eglise Saint-Aybert, fonds baptismaux

© KIK-IRPA, Brussels (Belgium), cliché X036369 , H. Pigeolet

# Fondation médicale Reine Elisabeth

- 5 laboratoires
  - physiologie
  - biologie clinique
  - anatomie pathologique
  - chirurgie
  - médecine expérimentale
- un logement de fonction pour le directeur
- une bibliothèque/salle de projection



© KIK-IRPA, Brussels (Belgium), cliché X094155



Vue aérienne reproduite dans Burniat et Lemaire, "Brugmann, l'hôpital-jardin de Victor Horta", Région de Bruxelles-Capitale, 2011



© KIK-IRPA, Brussels (Belgium), cliché X094270 , H. Pigeolet



© KIK-IRPA, Brussels (Belgium), cliché X094260 , H. Pigeolet

© KIK-IRPA, Brussels (Belgium), cliché X094132 , H. Pigeolet



© KIK-IRPA, Brussels (Belgium), cliché X094228 , H. Pigeolet



© KIK-IRPA, Brussels (Belgium), cliché X094226 , H. Pigeolet



© KIK-IRPA, Brussels (Belgium), cliché X094246 , H. Pigeolet



© KIK-IRPA, Brussels (Belgium), cliché X094260 , H. Pigeolet



© KIK-IRPA, Brussels (Belgium), cliché X094196 , H. Pigeolet



© KIK-IRPA, Brussels (Belgium), cliché X094203 , H. Pigeolet





© KIK-IRPA, Brussels (Belgium), cliché X094205 , H. Pigeolet

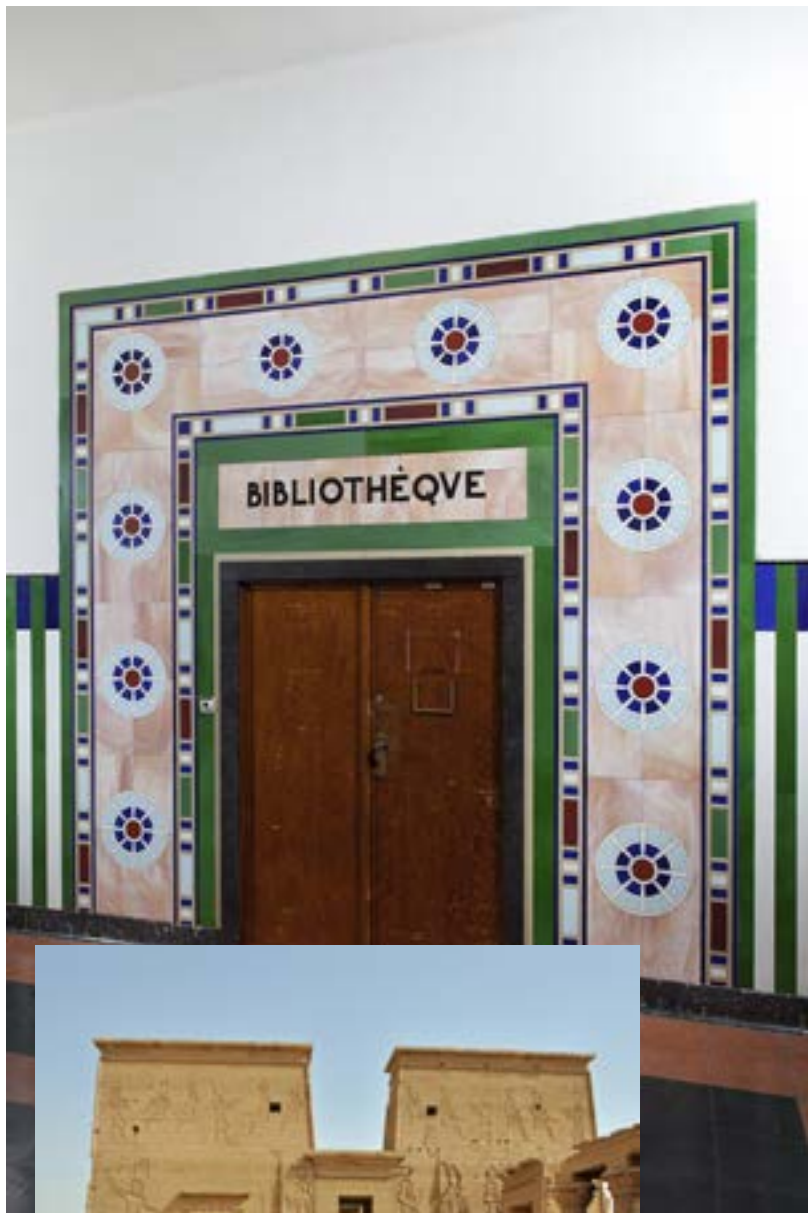


© KIK-IRPA, Brussels (Belgium), cliché X094198 , H. Pigeolet



© KIK-IRPA, Brussels (Belgium)

199, H. Pigeolet



© KIK-IRPA, Brussels (Belgium), cliché X094187 , H. Pigeolet



Temple d'Isis à Philae





© K

ché X094179 , H. Pigeolet



© KIK-IRPA, Brussels (Belgium), cliché X094169



A Sa Majesté la Reine des Belges  
en souvenir de la construction de l'Institut qu'Elle  
a fondé et en témoignage de mon très profond respect.

Bruxelles le 30 Août 1930

H. Lacoste  
architecte



© KIK-IRPA, Brussels (Belgium), cliché X094181 , H. Pigeolet



© KIK-IRPA, Brussels (Belgium), cliché X094175 , H. Pigeolet



© KIK-IRPA, Brussels (Belgium), cliché X094182 , H. Pigeolet

# L'aile des laboratoires







# Le logement de fonction du directeur



© KIK-IRPA, Brussels (Belgium), cliché X094130 , H. Pigeolet



© KIK-IRPA, Brussels (Belgium), cliché X094270 , H. Pigeolet

# Le salon



# La salle-à-manger



# Le hall déservant le rez-de-chaussée



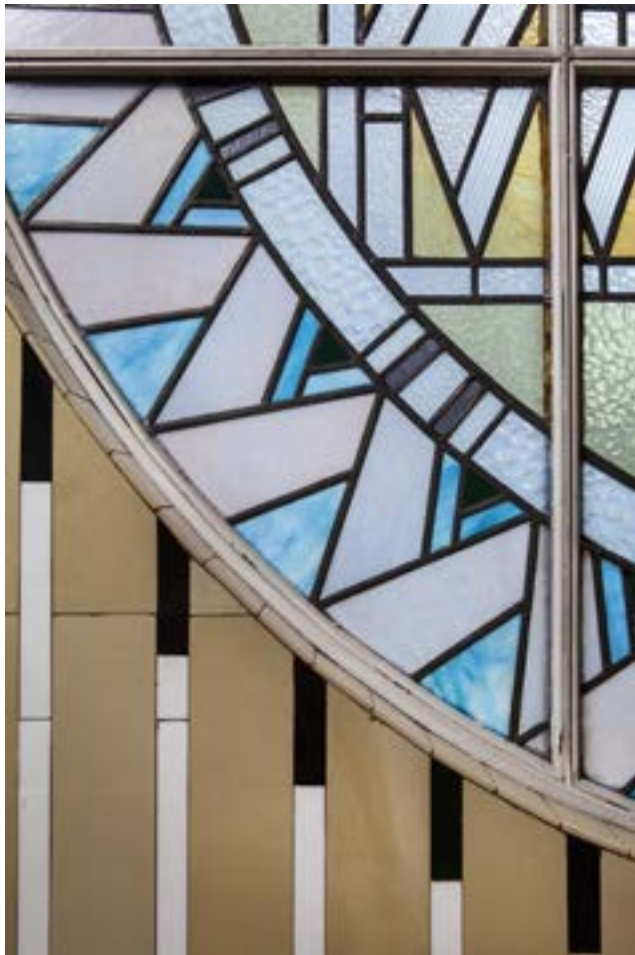
© KIK-IRPA, Brussels (Belgium), cliché X094190 , H. Pigeolet



© KIK-IRPA, Brussels Belgium), cliché X094243 , H. Pigeolet



© KIK-IRPA, Brussels Belgium), cliché X094215 , H. Pigeolet



© KIK-IRPA, Brussels (Belgium), cliché X094216 , H. Pigeolet



© KIK-IRPA, Brussels (Belgium), cliché X094218 , H. Pigeolet



© KIK-IRPA, Brussels Belgium), cliché X094219 , H. Pigeolet



Masque de momie, Nouvel Empire, fin de la 18e dynastie, MRAH, Bruxelles.



© KIK-IRPA, Brussels Belgium), cliché X094212, H. Pigeolet



© KIK-IRPA, Brussels Belgium), cliché X094213, H. Pigeolet



© KIK-IRPA, Brussels (Belgium), **cliché X094214** , H. Pigeolet



© KIK-IRPA, Brussels (Belgium), **cliché X094193** , H. Pigeolet



© KIK-IRPA, Brussels (Belgium), **cliché X094194** , H. Pigeolet

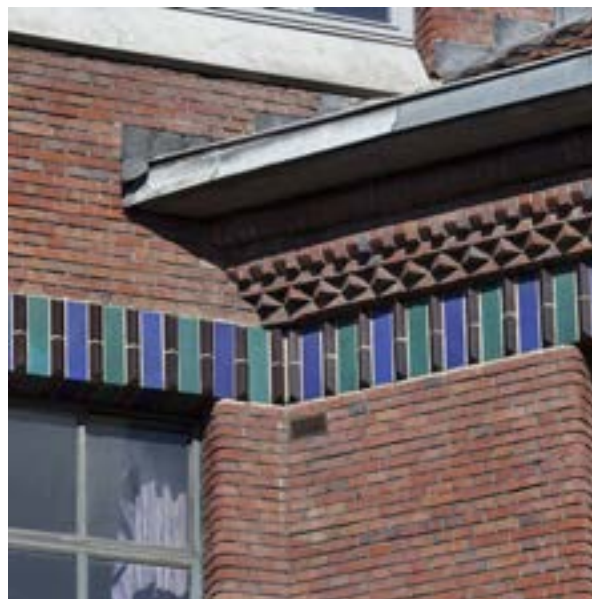




© KIK-IRPA, Brussels (Belgium), cliché X094192 , H. Pigeolet



© KIK-IRPA, Brussels (Belgium), cliché X094234 , H. Pigeolet



© KIK-IRPA, Brussels (Belgium), cliché X094234 , H. Pigeolet





© KIK-IRPA, Brussels (Belgium), cliché X094277, H. Pigeolet



Prévencorium pour enfants "Familia",  
De Haan, 1936-1946



Sanatorium Baronne Lucie Lambert,  
Buizingen, 1927-1938

Marie Ressler  
*Assistante scientifique ,  
inventaire et recherche en histoire de l'art*  
marie.resseler@kikirpa.be

